

Lietuvos regionų socialinės ir ekonominės plėtros kompleksinis vertinimas ir kas svarbu Marijampolės regionui

Raimonda Bogužaitė

Lina Volodzkienė, Romualdas Ginevičius, Ona Gražina Rakauskienė, Vaiva

Mačienė, Kristina Miškinienė



mruni.eu



mruni.eu



Kodėl svarbu matuoti gyvenimo kokybę?

- Vien ekonominių skaičių nebepakanka
- Regionų siekis – gyventojų noras likti, gyventi ir kurti čia
- Gyvenimo kokybė – tai reali žmonių kasdienybė, o ne tik statistika
- Ji tampa pagrindiniu visuomenės pažangos matu





Surenkami
skirtingų
rodiklių
duomenys



Atliekami
skaičiavimai
/ sumavimai



Rangavimas

Šalies regiono plėtros būklė

KOMPONENTAI

Demografinis

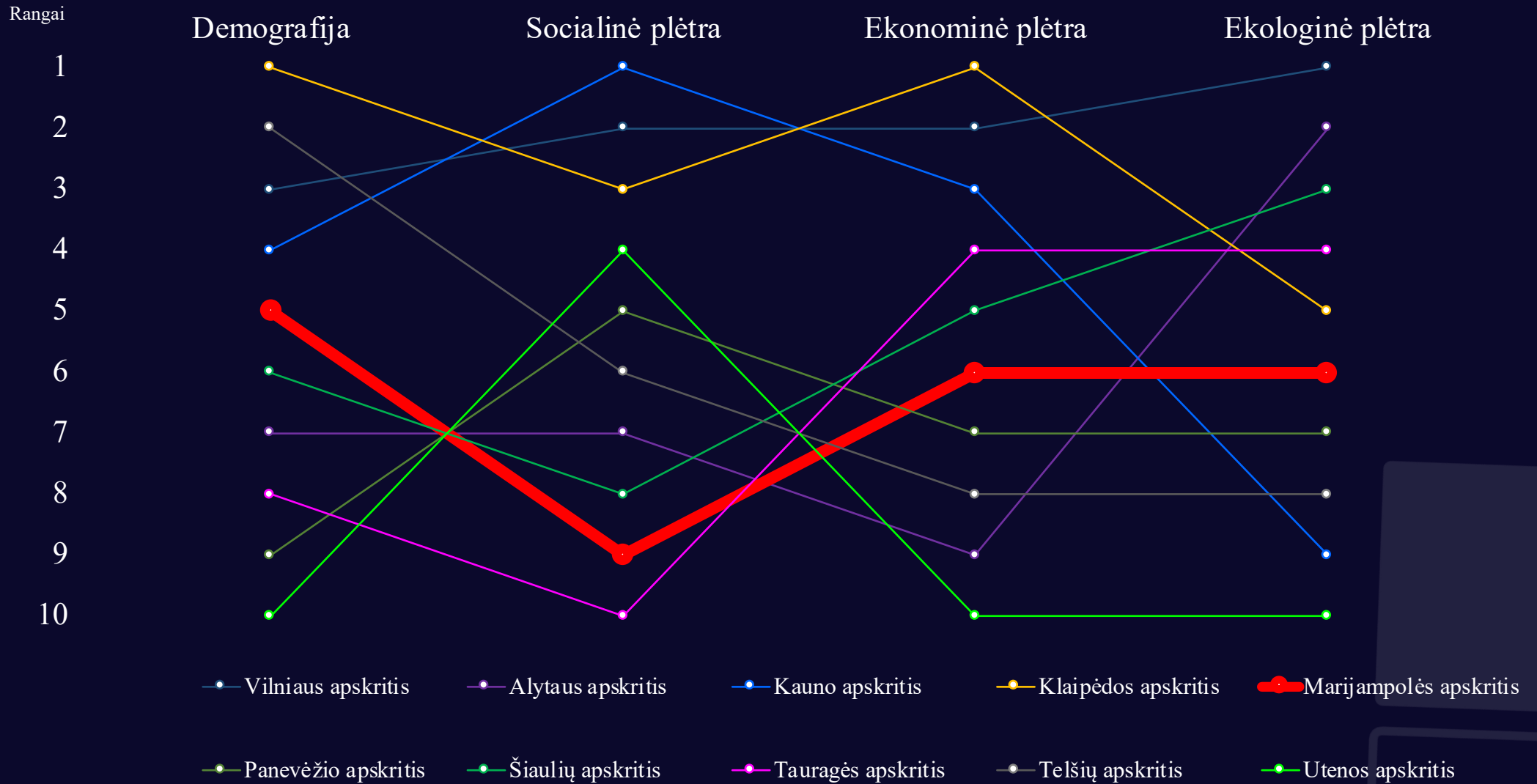
Ekonominis

Socialinis

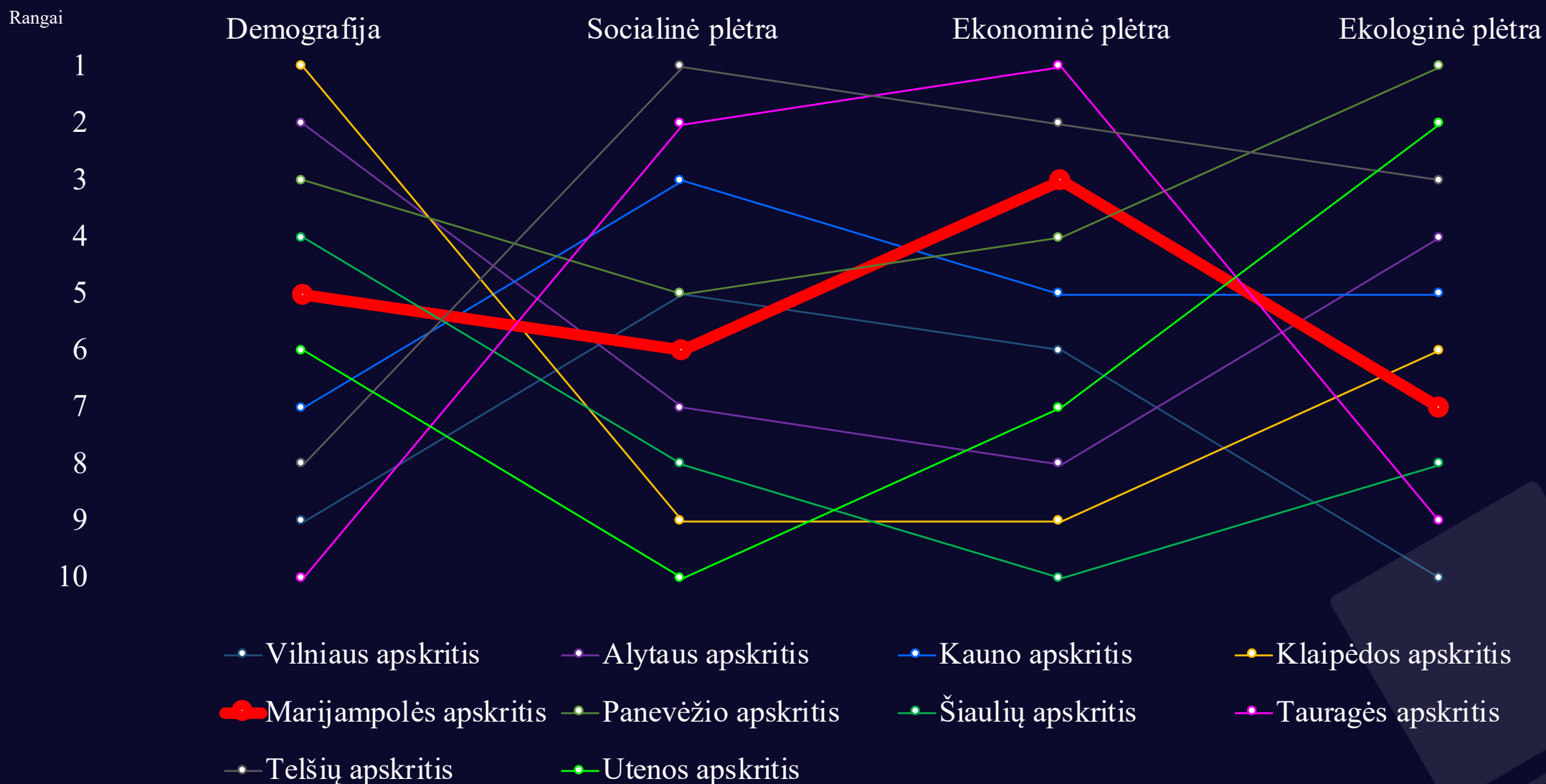
Aplinkosauginis

Rodikliai

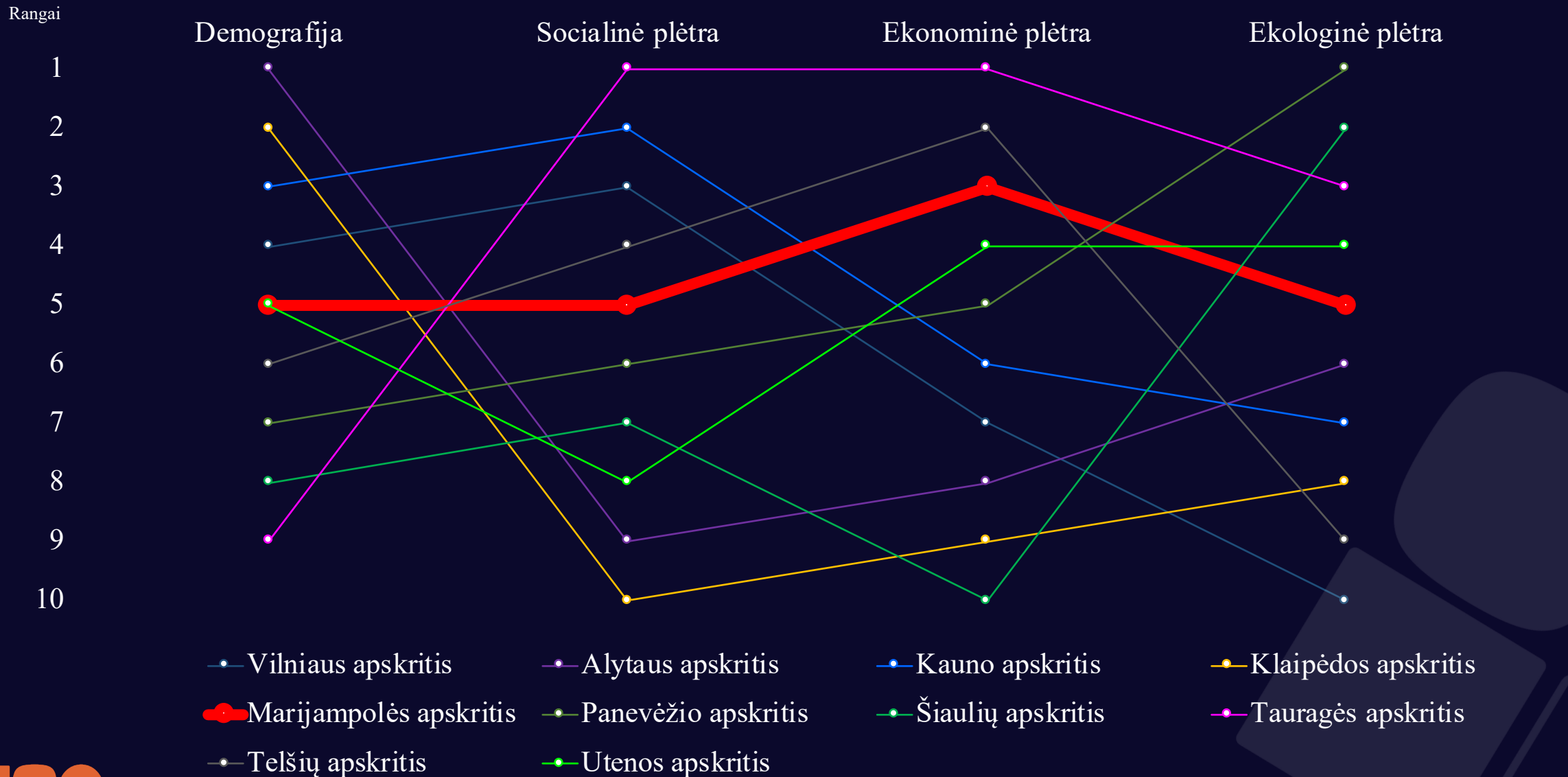
Lietuvos apskričių socialinės-ekonominės plėtros 2024 m. grafinis atvaizdavimas



Lietuvos apskričių socialinės-ekonominės plėtros 2020–2024 m. grafinis atvaizdavimas



Lietuvos apskričių socialinės-ekonominės plėtros 2015–2024 m. grafinis atvaizdavimas



Eil. Nr.	Apskritis	Darnios plėtros komponentai				Viso	Rangas
		Demografinis	Socialinis	Ekonominis	Aplinkosauginis		
1	Vilniaus apskritis	1	1	1	2	5	1
2	Alytaus apskritis	2	3	3	2	10	7-9
3	Kauno apskritis	1	1	1	3	6	2
4	Klaipėdos apskritis	1	2	3	3	9	6
5	Marijampolės apskritis	2	1	3	2	8	4-5
6	Panevėžio apskritis	3	3	2	2	10	7-9
7	Šiaulių apskritis	3	3	3	1	10	7-9
8	Tauragės apskritis	3	1	2	1	7	3
9	Telšių apskritis	2	2	1	3	8	4-5
10	Utenos apskritis	3	3	2	3	11	10

Marijampolės apskritis demonstruoja situacijos gerėjimą žiūrint iš ilgalaikės perspektyvos. 2024 m. ir 2020–2024 m. laikotarpiu ji buvo 7–8, tuo tarpu 2015–2024 m. laikotarpiu 4–5, taigi ilgalaikė tendencija yra teigiama.

Ekspertų įžvalgos



Stiprybės

- Patrauklu šeimoms
- Aukšta švietimo, paslaugų kokybė
- Auštasis mokslas ir profesinis mokymas
- Geografinis pranašumas
- Stiprūs gamybiniai verslai
- Aktyvus kultūrinis ir bendruomeninis gyvenimas
- Tvarkinga, švari aplinka ir auganti žalioji infrastruktūra

Silpnybės

- Gyventojų sk. mažėjimas ir jų senėjimas
- Trūksta būsto; aukštos nuomos kainos
- Darbo užmokestis
- Specialistų trūkumas
- Pramogų/laisvalaikio įvairovė
- Aukštas socialinės rizikos lygis
- Sveikatos ir švietimo iššūkiai
- Mažas miškingumas ir neišvystyta žiedinė ekonomika

Grėsmės

- Darbo jėgos ir protų nutekėjimas
- Priklausomybė nuo kelių stambių darbdavių
- Suvalkų koridoriaus / pasienio geografinė padėtis
- Didmiesčių konkurencija
- Aplinkos tarša ir ekosistemų degradacija
- Priklausomybė nuo ES fondų ir išorinės paramos

Galimybės

- Gyventojų pritraukimas ir grįžtamosios migracijos skatinimas
- Trečiųjų šalių darbuotojų ir imigrantų integracija
- Via Baltica ir Rail Baltica panaudojimas
- LEZ plėtra
- Švietimo ir mokslo–verslo partnerystė
- Socialinių ir sveikatos paslaugų modernizavimas
- Žaliųjų technologijų plėtra
- Augantis bendruomeniškumas ir pilietinis aktyvumas

Ižvalgos

- Marijampolės regionas demonstruoja situacijos gerėjimą
- Regiono konkurencingumas priklauso nuo visų plėtros komponentų stiprinimo ir augančios gyvenimo kokybės
- Iššūkiai kyla dėl demografinių ir socialinių procesų, kuriems reikia ilgalaikių sprendimų
- Dalis švietimo sistemos ir socialinių paslaugų išlieka stipriu regiono ramsčiu – būtina išlaikyti ir toliau stiprinti jų kokybę

Ką daryti?

- Skatinti socialinę plėtrą – stiprinti švietimą, sveikatos paslaugas ir kultūros prieinamumą
- Užtikrinti, kad ekonominis augimas pasiektų žmones
- Orientuoti plėtrą į aplinkos gerinimą, darnios raidos principus.
- Investuoti į viešąsias paslaugas, aplinkos patrauklumą ir saugumą
- Kryptingai skirti dėmesį kiekvienos savivaldybės gyventojams kylančioms probleminėms sritims

Projektas „Marijampolės kolegijos reorganizavimas siekiant užtikrinti kokybišką studijų procesą“ (projekto NR. 10-019-P-0002), kuris finansuojamas pagal 2021–2027 m. Europos Sąjungos investicijų programos veiksmų priemonę.



**Finansuoja
Europos Sąjunga**
NextGenerationEU



**NAUJOS KARTOS
LIETUVA**

