



ESO IR SAVIVALDYBIŲ BENDRADARBIAVIMAS

Egidijus Šatrauskas
I. e. p. Tinklų vystymo tarnybos vadovas

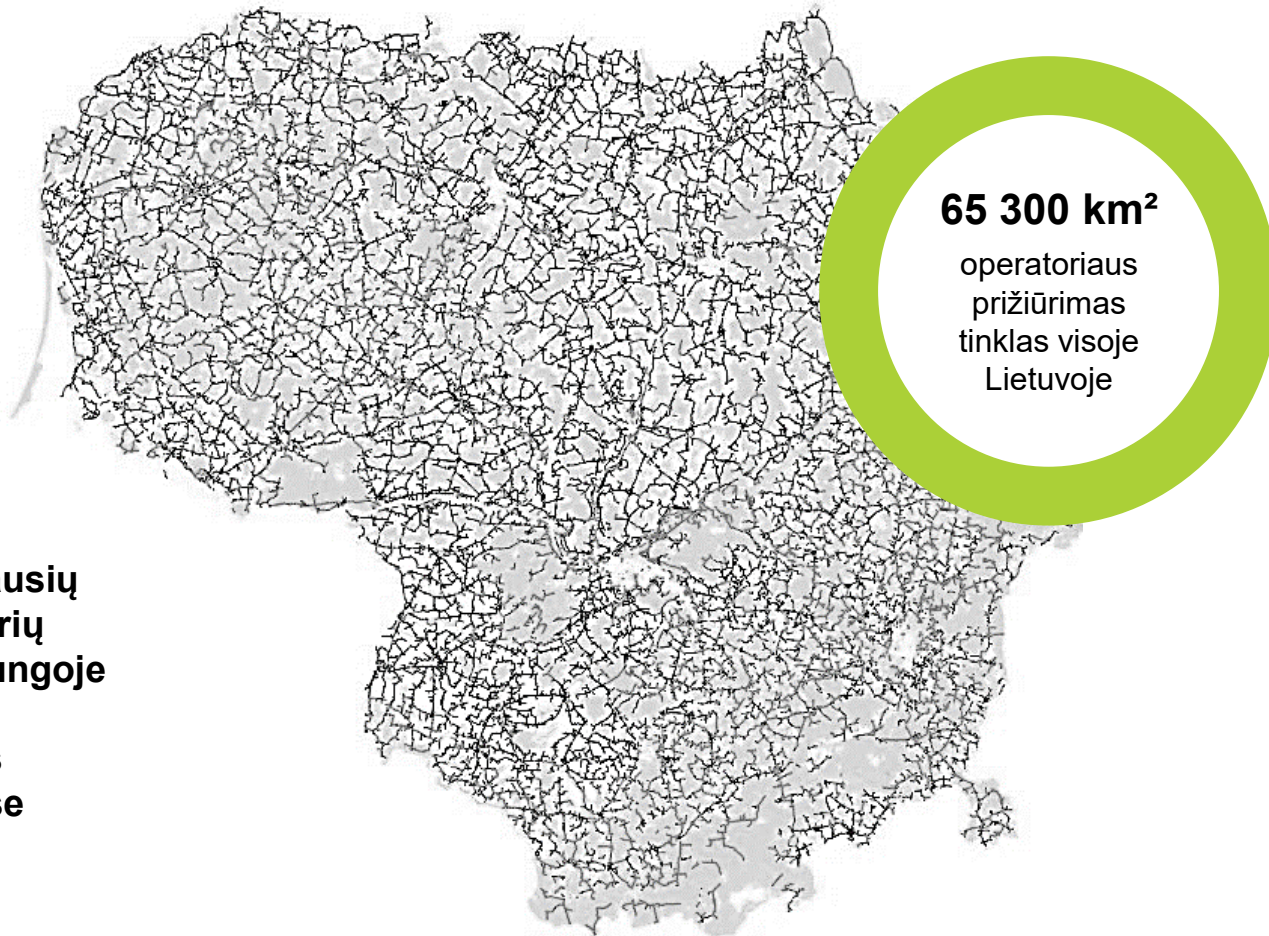
2025-09-29

TEMOS

- 1** Lietuvos elektros energijos skirstymo sistema
- 2** Išmaniųjų skaitiklių diegimo eiga ir skaitiklių galimybės
- 3** Įgyvendintos ir planuojamos tinklo investicijos Jūsų regione
- 4** Atsinaujinančių išteklių (saulės) prijungimo prie ESO tinklų naujienos



LIETUVOS ELEKTROS ENERGIJOS SKIRSTYMO SISTEMA



ESO:

**Vienas didžiausių
iš 25 operatorių
Europos Sąjungoje**

**ir didžiausias
Baltijos šalyse**



131 052 km
elektros tinklas
+4,1%
per 5 metus

10,07 TWh
paskirstytos
elektros kiekis
2024 m.
+3,5% per 5
metus

63,4 %
oro linijų
palyginti su
68,7% – 2019 m.

36,6 %
sukabeliuota
linijų,
augimas nuo
31,3% – 2019 m.

1,9 mln.
klientų

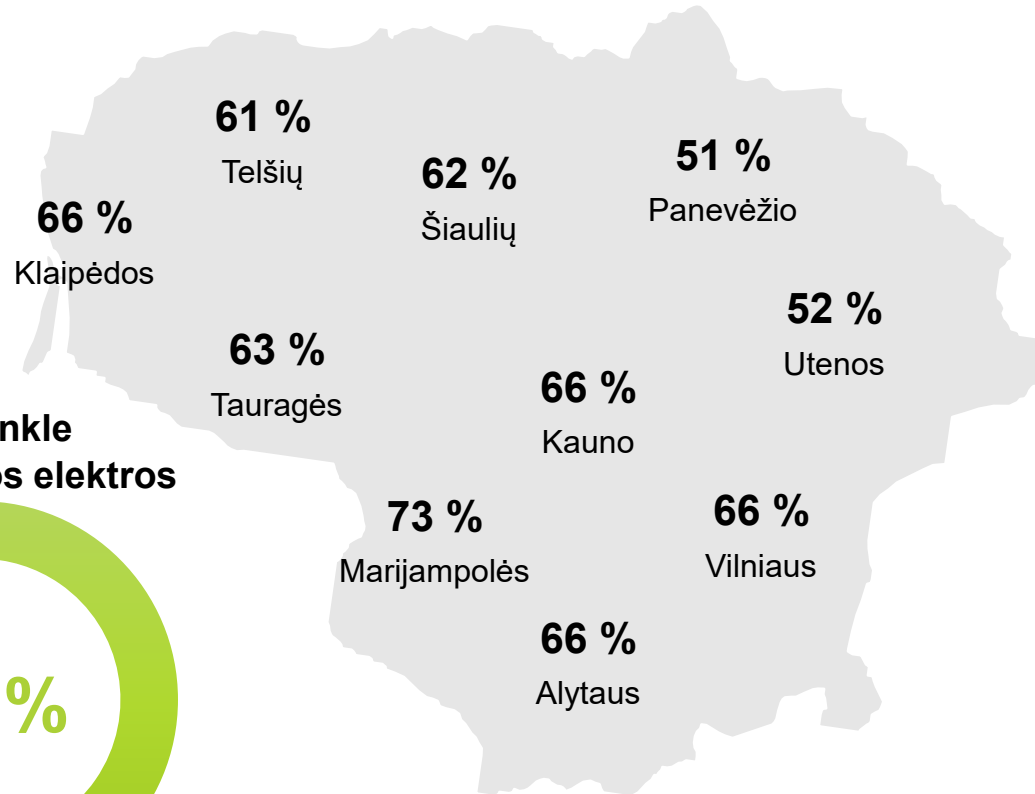
59 tūkst.
naujų arba
modernizuotų
prijungimo taškų
skaičius 2024 m.

IŠMANIŲJŲ SKAITIKLIŲ DIEGIMO EIGA

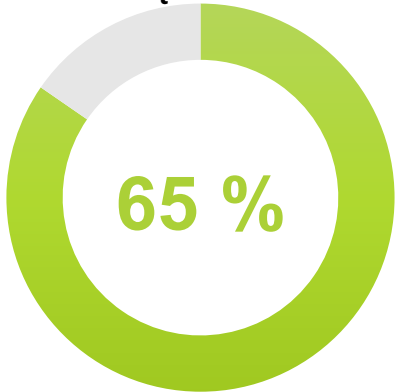
Diegimo prioritetai

- ✓ Suvartojantiems daugiau nei 1000 kWh/ metus
- ✓ Klientai su negalia
- ✓ Verslo klientai
- ✓ Skaitiklių gedimo atvejai
- ✓ Nauji vartotojai

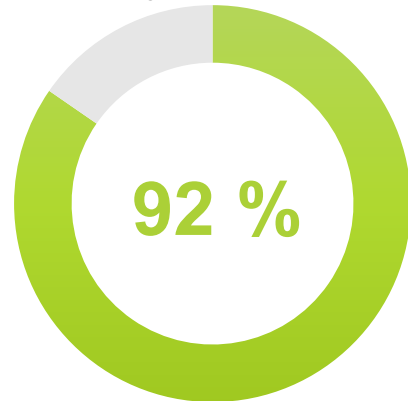
Pakeista skaitiklių pagal apskritis



Sudiegta SMART skaitiklių klientams



ESO tinkle suvartojamos elektros



2022 – 2025

I etapo Diegimas (1,3 mln. vnt.)

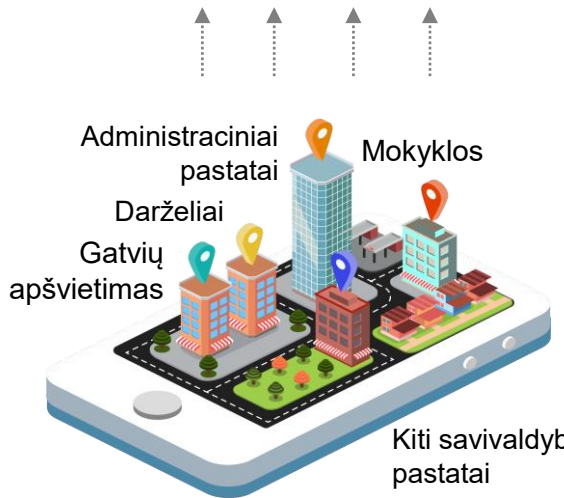
2026 – 2037

II etapo Diegimas (600 tūkst. vnt.)

TREČIŲJŲ ŠALIŲ PRIEIGOS PASLAUGA. DATAHUB

Savivaldybė

Centralizuotai administruoja sutikimus



1 sutartis

ESO | DATAHUB

Centralizuota elektros rinkos sistema



Patikima ir saugi duomenų prieigos aplinka sutikimo pagrindu.

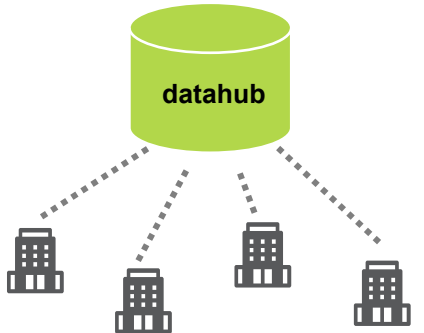
2 sutikimas



Duomenys:

- objekto informacija (numeris, rezervuota galia, pavadinimas, adresas ir kt.);
- suvartojimo/gamybos duomenys iki 36 mėn. (mėnesiniai, valandiniai ir 15 min.)

3 duomenys



Trečiųjų šalių paslauga yra mokama:

Vienkartinis sutarties sudarymo mokestis	45 EUR be PVM
Vieno objekto energijos duomenų užsakymo kaina	0,09 EUR be PVM
Mėnesinis sąskaitos administravimo mokestis (nemokamas tuomet, jeigu per ataskaitinį laikotarpį klientas neužsakė duomenų)	12,58 EUR be PVM

GALIMYBĖS SAVIVALDYBĖMS

Centralizuota duomenų prieiga: visi savivaldybės įmonių pastatų elektros suvartojimo duomenys patogiai prieinami vienoje vietoje.

Energijos efektyvumo didinimas: analizuoti suvartojimo duomenis, kad būtų identifikuoti energijos švaistymo šaltiniai ir optimizuotas vartojimas.

Išlaidų mažinimas: identifikuoti piko laikus ir taikyti energijos taupymo strategijas.

Tvarumo tikslų siekimas: stebėti pastatų CO₂ emisijas ir planuoti atsinaujinančios energijos diegimą.

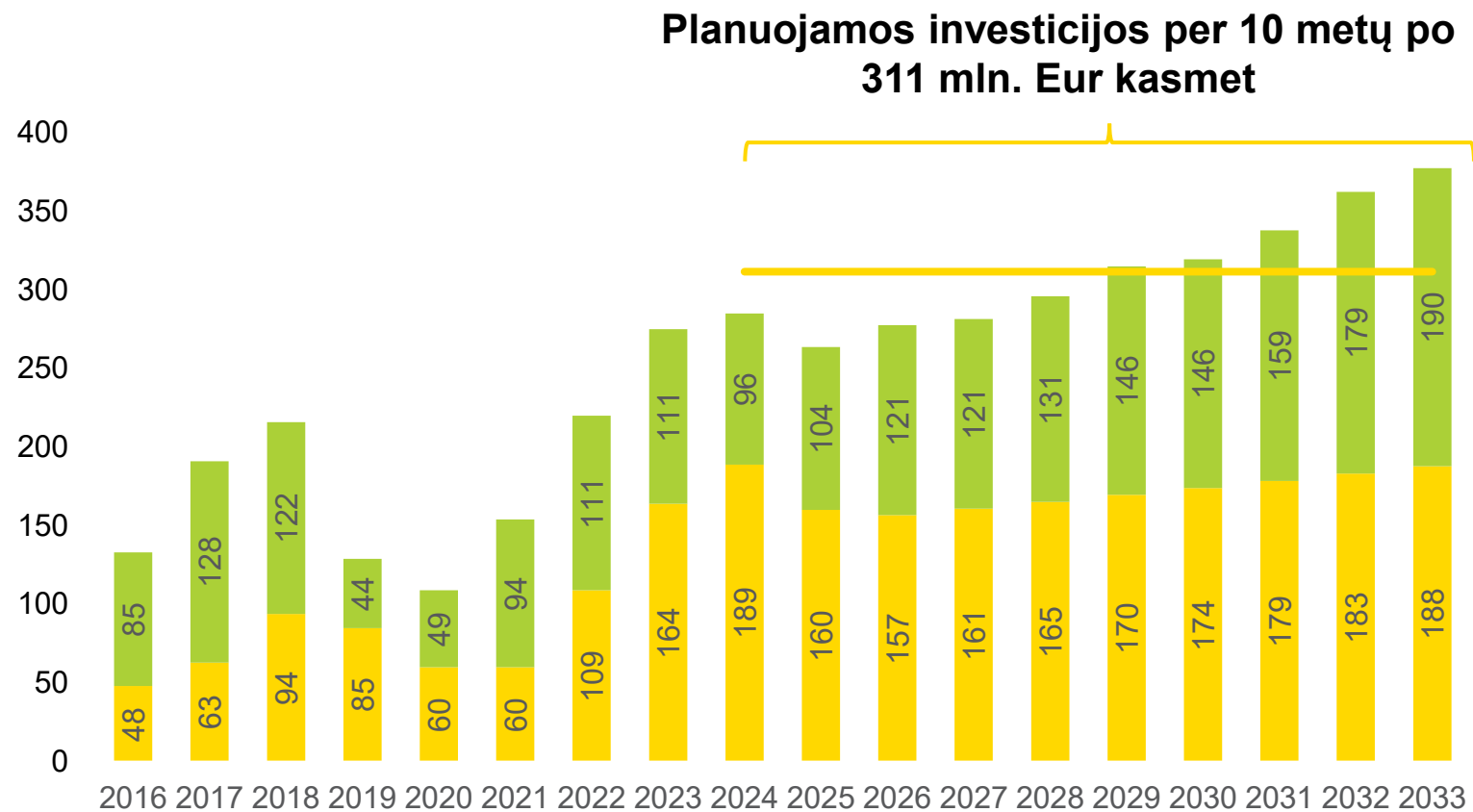
Periodinė įgyvendintų sprendimų stebėseną panaudojant duomenis.

Daugiau apie paslaugą rasite [čia](#)



INVESTICIJOS Į ESO TINKLĄ LIETUVOJE

ESO investavimo kryptys



Investicijos į tinklo rekonstrukcijas mln. EUR
Naujų vartotojų prijungimo investicijos, mln. Eur.
2024-2033



Tinklo patikimumo programa – tinklo rekonstrukcija:

Sukabeliuoti linijų (0,4-35 kV) – 4709 km, iš jų miške 10 kV – 2000 km.



Tinklo atstatymo programa – senų TP keitimas naujomis:

Naujai sumontuoti transformatorinių – 4310 vnt.
Rekonstruoti transformatorinių – 5073 vnt.
Rekonstruoti transformatorių pastočių (TP) – 35 vnt.

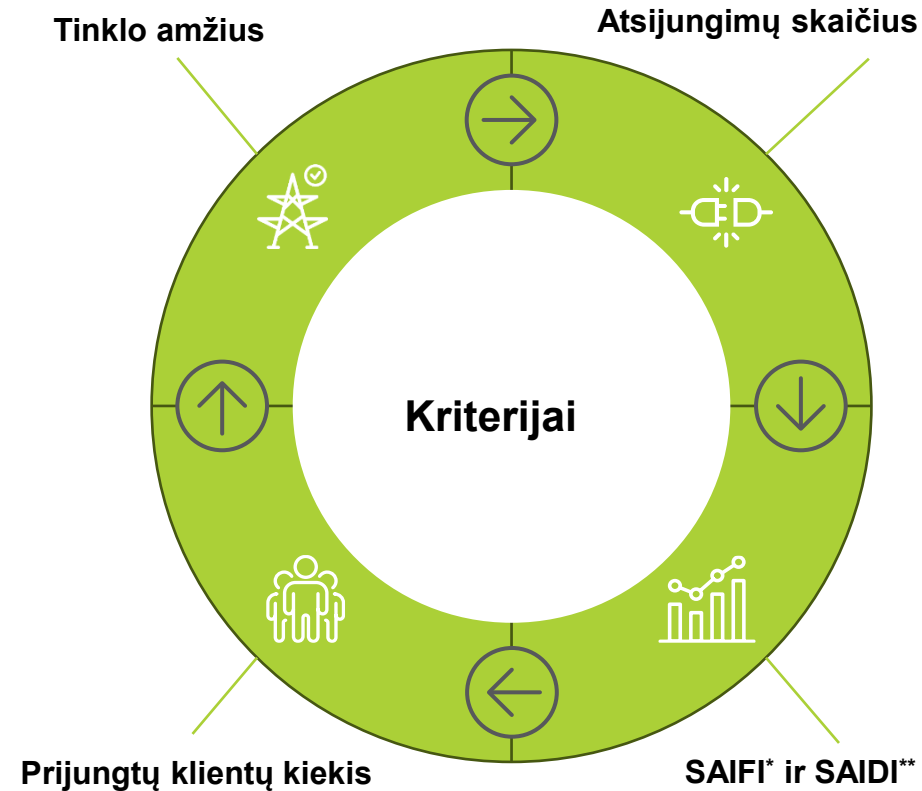


Tinklo automatizavimo programa – savaime atsistantis / valdomas tinklas:

Sumontuoti nuotoliniu būdu valdomus įrenginius (automatizavimas) – 582 vnt.

ESO INVESTICIJOS MARIJAMPOLĖS REGIONE 2024 – 2025 m.

Investicijos į elektros tinklo rekonstrukcijas			Investicijos į naujų elektros vartotojų pajungimą
2024 m. (faktas)	2025 m. (planuojama)	2026 m. (planuojama)	2025 m. (planuojama)
3,61 (mln. Eur)	4,09 (mln. Eur)	3,6 (mln. Eur)	
10-0,4 kV įtampos linijų 30 km	10-0,4 kV įtampos linijų 42 km	10-0,4 kV įtampos linijų 50 km	4,5 (mln. Eur)
Viso: 18 vnt. transformatorinių	Viso: 3 vnt. transformatorinių	Viso: 1 vnt. transformatorinių	

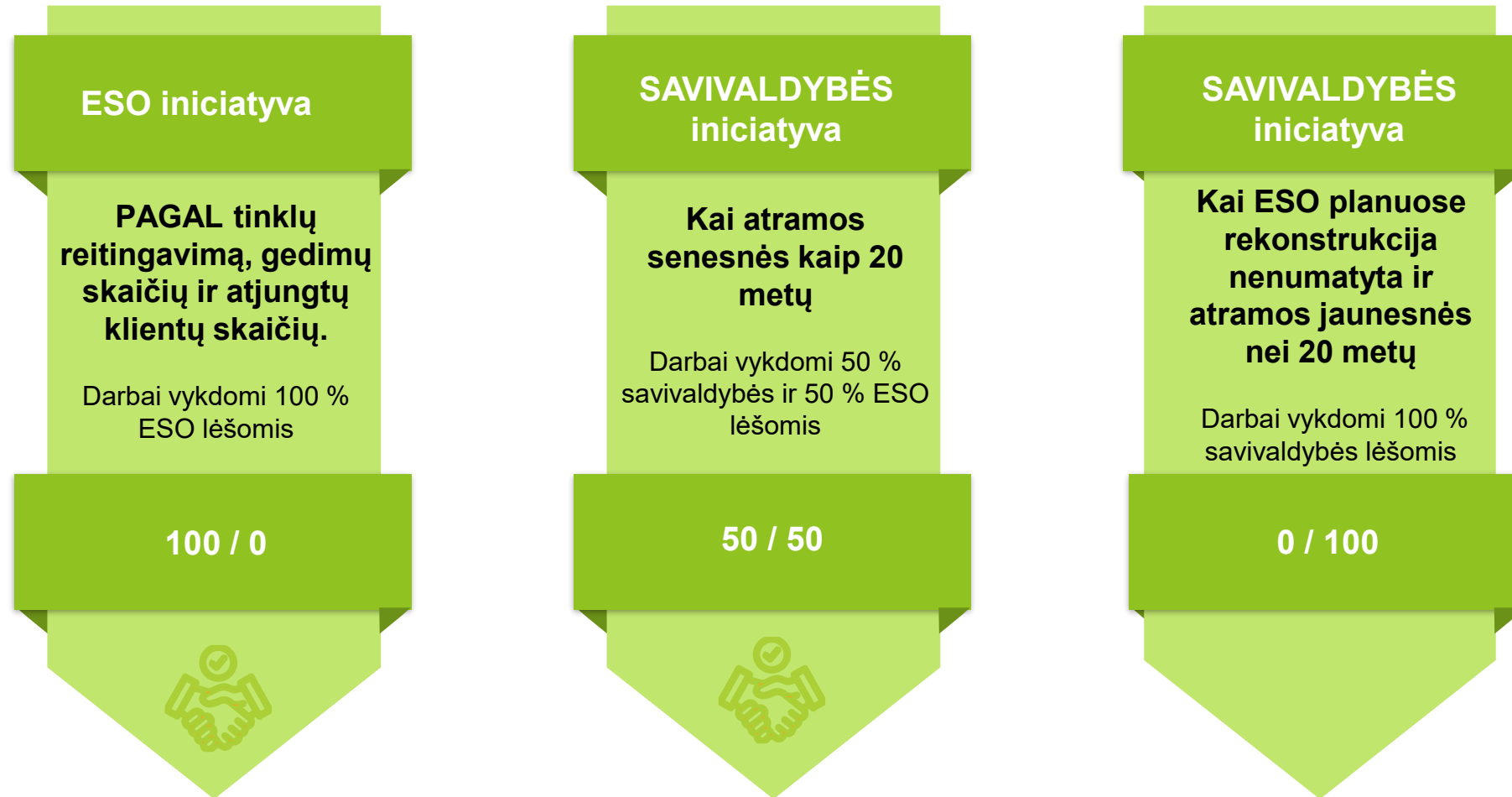


*SAIFI – vidutinis neplaninių energijos tiekimo nutraukimų skaičius vienam klientui.
 **SAIDI – vidutinė neplaninių energijos tiekimo nutraukimų trukmė vienam klientui.

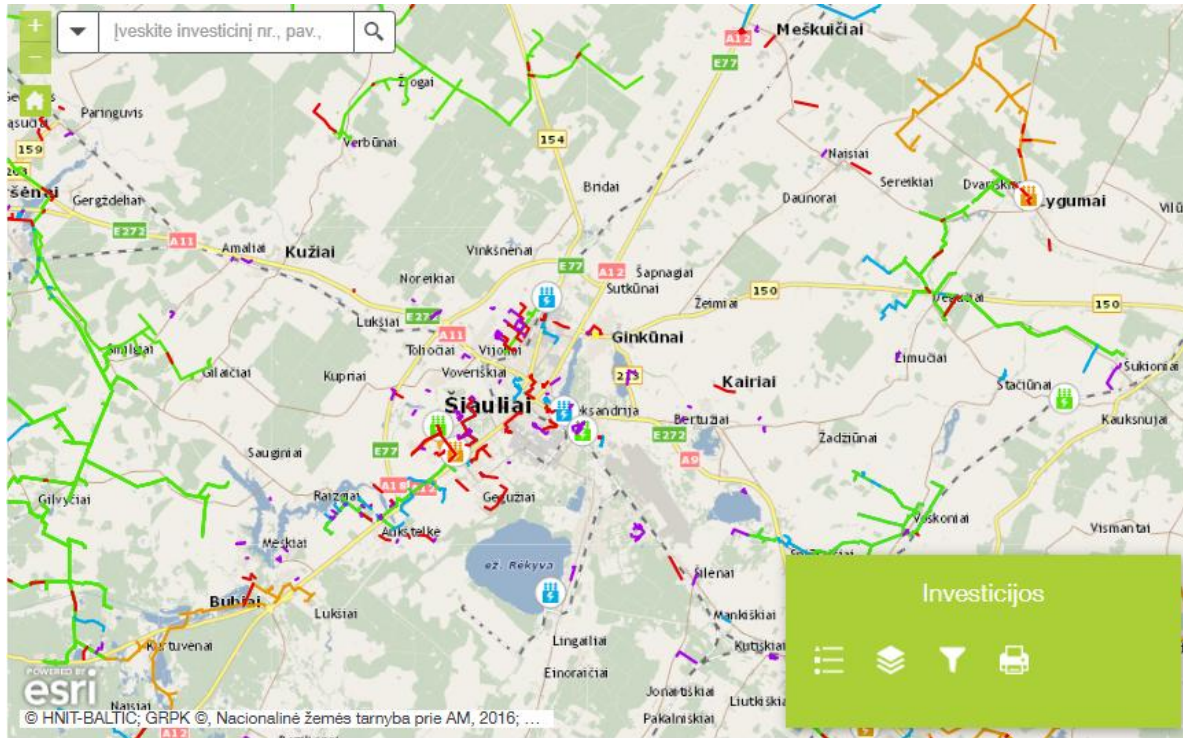


Oro linijas senesnes nei 20 metų, kurios nepatenka į planą, ESO rekonstruoja prisidėdama 50 %. Senesnes nei 20 metų linijas galite rasti skelbiamame [žemėlapyje](#).

REKONSTRUKCIJŲ VYKDYMAS IR FINANSAVIMAS



BENDRŲ ESO IR SAVIVALDYBĖS REKONSTRUKCIJŲ PROJEKTŲ 2026 – 2028 DERINIMAS



ESO pateikė trimetį investicijų planą savivaldybėms 2025 m. rugsėjo 2 d.



Laukiame iš **savivaldybių bendrų projektų** iki 2025 m. spalio 10 d.



ESO patvirtintą 2026 m. įgyvendinamų projektų sąrašą atsiųs iki 2025 m. gruodžio 31 d.

Bendrovės 2026-2028 metais planuojamų įgyvendinti investicinių objektų sąrašas



ESO internetinėje svetainėje www.eso.lt → verslui → elektra → elektros linijų žemėlapiai → Elektros tinklo planuojamų valdymo sistemų, pastočių, elektros linijų investicinių projektų žemėlapis → planuojamos investicijos ([Aktyvi nuoroda](#)).

PAVOJINGI MEDŽIAI SAVIVALDYBĖSE



Pavojingų medžių šalinimas 10/35 kV oro linijose

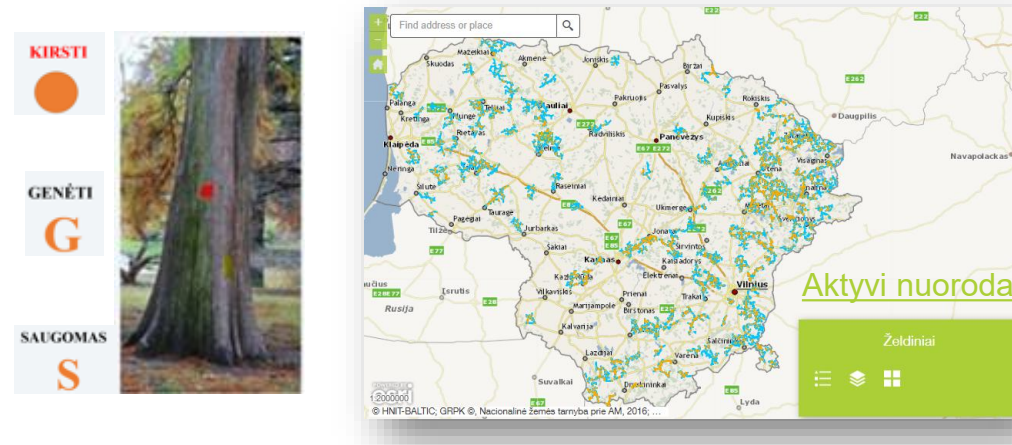
- Defektuojame 10/35 kV elektros oro linijas.
- Suskaičiuojame ir įvertiname tikrąjį pavojingų medžių kiekį.
- Savininkams, naudotojams, patikėtiniams siunčiame pranešimus dėl sutikimų šalinti pavojingus medžius gavimo.
- Informuojame savivaldybes (kur jos nėra savininkės, patikėtinės) ir parkus apie ketinimą šalinti pavojingus medžius.
- Prieš darbų pradžią informuojame savininkus, kada bus vykdomi pavojingų medžių šalinimo darbai.



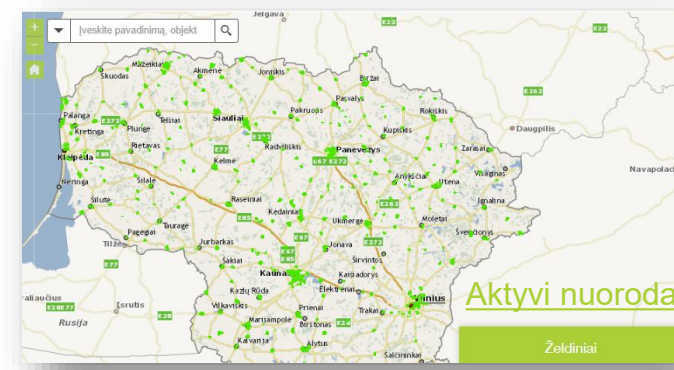
Medžių ir krūmų genėjimas 0,4 kV oro linijoje miestuose ir kaimo gyvenamosiose vietovėse

- 2025 m. spalio mėn.** ESO pateiks vietovių, kuriose reikalingas genėjimas per kitus kalendorinius metus, sąrašus.
- 2025 m. gruodžio mėn.** savivaldybė pateiks atsakymą dėl genėjimo darbų.
- Per 20 d.d. po atliktų darbų,** savivaldybė informuos ESO apie atliktus genėjimo darbus.

ESO genimi pavojingi medžiai šalia 10/35 kV oro linijų



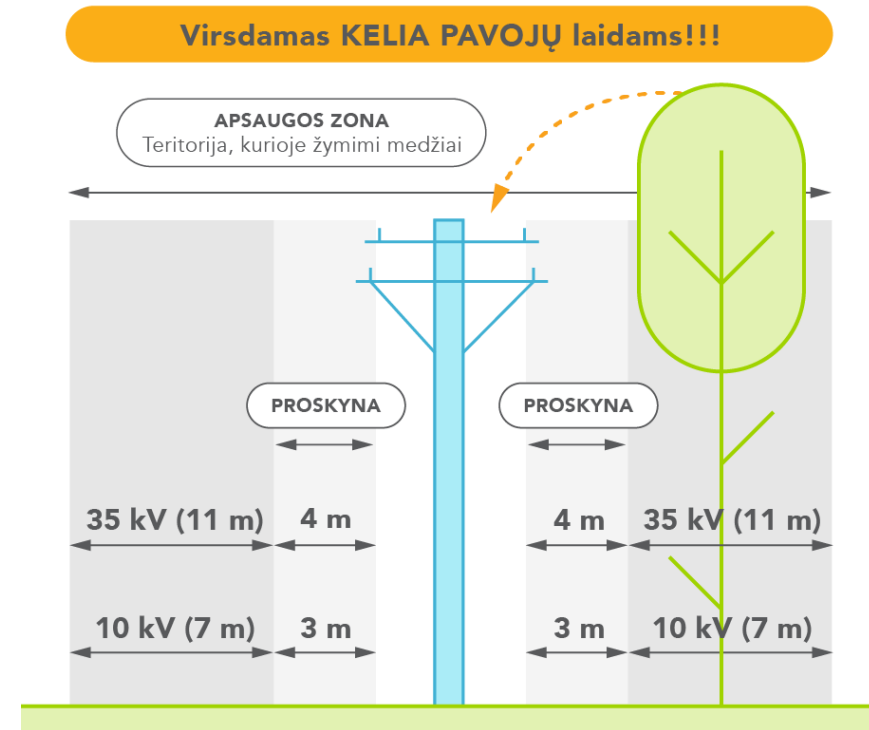
Želdinių valymo poreikis savivaldybėms 0,4 kV oro linijose



Tinkamai prižiūrint pavojingus medžius, ESO ir savivaldybė gali užkirsti kelią galimiems elektros tinklų sutrikimams.

ELEKTROS TINKLO PRIEŽIŪRA IR POREIKIS GENĖTI

Savivaldybė	Atjungtų klientų skaičius dėl želdinių, vnt.	Atjungimų procentas dėl želdinių
KALVARIJOS	7 632	2 %
KAZLŲ RŪDOS	9 691	5 %
MARIJAMPOLĖS	13 120	3 %
ŠAKIŲ RAJ.	15 962	12,48 %
VILKAVIŠKIO RAJ.	5 462	1 %



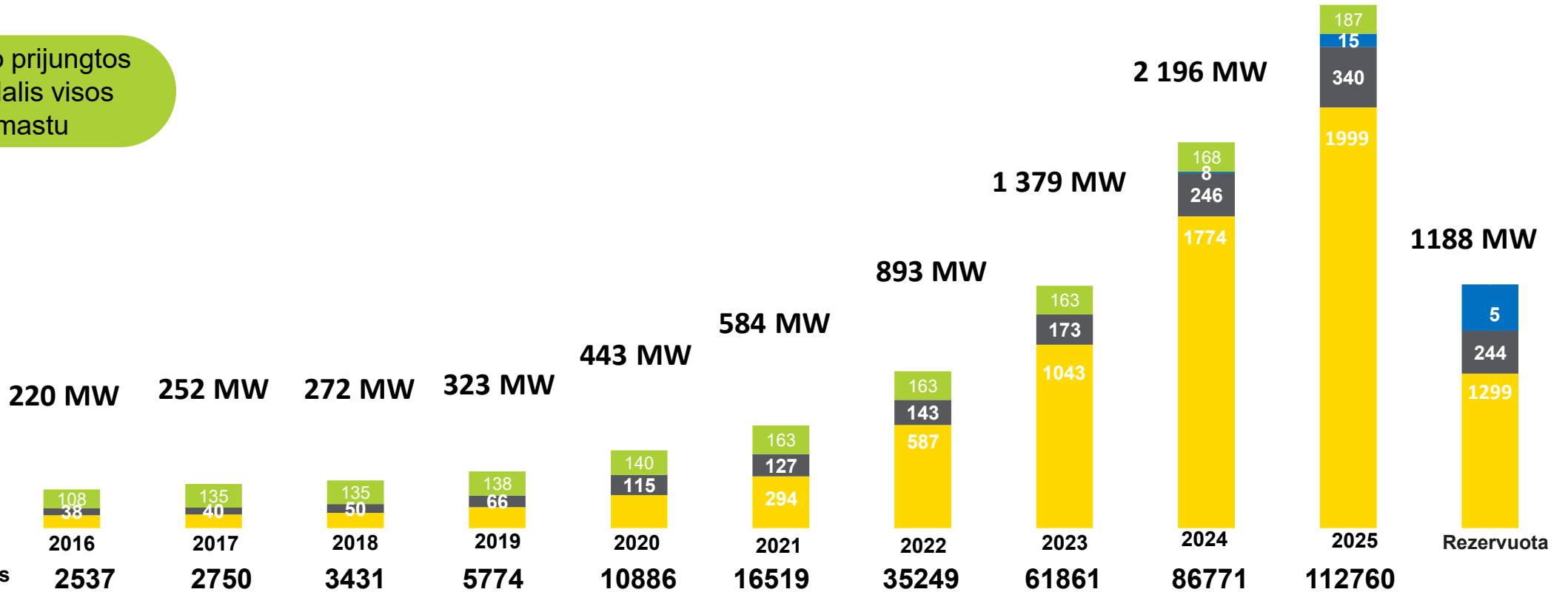
ATSINAUJINANČIŲ IŠTEKLIŲ PLĖTRA LIETUVOJE

2 541 MW

Šiaulių regiono prijungtos generacijos dalis visos Lietuvos mastu

8%

Prijungtų saulės elektrinių kiekis vnt.



■ Saulė
 ■ Vėjas
 ■ Kita
 ■ Kaupikliai



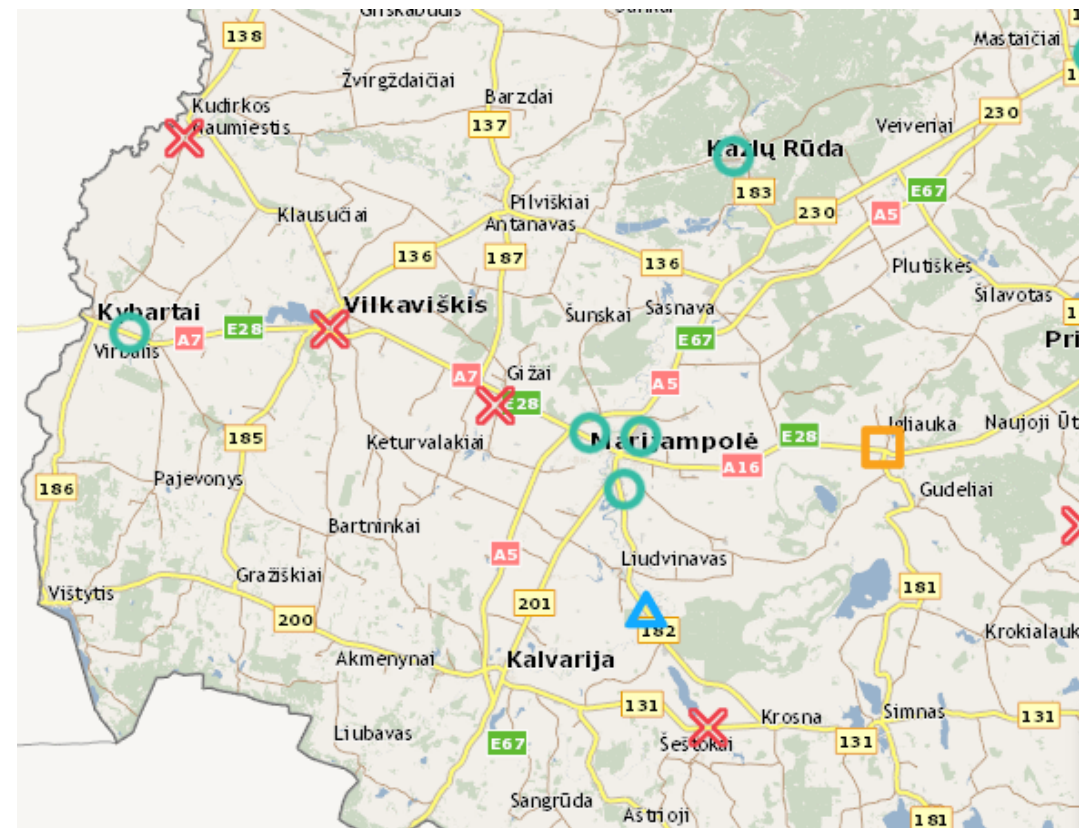
eso






Atsinaujinančių išteklių plėtra vis dar auganti, nuo 2023 m. prie tinklo aktyviai prijungiami kaupikliai.

LAISVI TECHNINIAI PRALAIMUMAI GENERACIJAI ESO TINKLE

110 kV transformatorių pastočių, kuriose pasiekta maksimali galima generacijos riba – 28 vnt. iš 208 pastočių (13,5%):

Apskritis	Pastotės, kuriose naujai prijungiamos elektrinės gali generuoti į ESO tinklą 0 kW
Marijampolės	Gižai, Kudirkos Naumiestis, Šakiai, Vilkaviškis



-  ESO pralaidumo **yra**, LITGRID 110 kV pralaidumo **nėra**
-  ESO pralaidumo **yra**, LITGRID 110 kV pralaidumo **yra**
-  ESO pralaidumo **nėra**, LITGRID 110 kV pralaidumo **yra**
-  ESO pralaidumo **nėra**, LITGRID 110 kV pralaidumo **nėra**
-  LITGRID tinkle pasiekta saugios generacijos riba (galimo sprijungti tik 0,8 kW LGG kai Pmax iki 100 kW elektrinės), arba valdomos elektrinės hibridinant, kol yra galios jų profiliui.

LAISVŲ GALIŲ TIKRINIMO ĮRANKIS

Esami Klientai gali naudojantis www.eso.lt patalpintu įrankiu, kuris patikrina grupei skirtą pralaidumą.

Įrankyje pralaidumus generacijai prie ESO tinklo prijungtiems objektams galima patikrinti **nepildant paraiškos prijungimo sąlygoms**

The screenshot shows the ESO website's navigation menu with options for 'Namams', 'Verslui', and 'Partneriams'. The 'Verslui' section is active, with sub-options for 'Elektra', 'Dujos', and 'Atsinaujinanti energetika'. A search bar and a 'D.U.K.' (Help) button are visible. The breadcrumb trail reads: 'Pradžia > Verslui > Atsinaujinanti energetika > Laisvos galios patikrinimas'. The main content area features a sidebar with a 'Laisvos galios patikrinimas' button and a main panel with the heading 'Laisvos galios patikrinimas'. Below the heading, there is a text block explaining the tool's purpose and a form to input an object number. A 'Tikrinti' (Check) button is located at the bottom right of the form.

Namams Verslui Partneriams

Apie mus Naujienos Karjera

Elektra Dujos Atsinaujinanti energetika

D.U.K. Savitarna

Pradžia > Verslui > Atsinaujinanti energetika > Laisvos galios patikrinimas

Atsinaujinanti energetika

Gaminantys vartotojai +

Gamintojai +

Nutolusių parkų vystytojai +

Laisvos galios patikrinimas

Transformatorių pastočių laisvų pralaidumų žemėlapiai

Saugumo atitikties deklaravimas (elektrinės virš 100 kW)

Laisvos galios patikrinimas

Sužinokite apie galimybes prijungti saulės elektrinę prie ESO tinklo. Įveskite objekto numerį ir sužinokite, kokią galią (kilovatais) galite perduoti į ESO tinklą. Tik gavę atsakymą, ESO **savitarnoje teikite paraišką**. Daugiau informacijos apie laisvų galių ruožą galite **sužinoti čia**.

Objekto numeris
Įveskite savo objekto numerį (8 skaitmenys). Numerį galite rasti ESO savitarnoje skiltyje „Objektai“.

Įveskite savo objekto numerį

Tikrinti



Galite pildyti paraišką, su leistina generuoti galia ne didesne nei 10 kW, kadangi techniniai pralaidumai pastotėje išnaudoti. Prijungimo sąlygų rengimo etape įvertinsime ar nereikalinga rekonstrukcija ESO tinkle.

ALTERNATYVOS PRIJUNGIANT ATSINAUJINANČIŲ IŠTEKLIŲ ELEKTRINES, KAI NĖRA GALIMYBĖS GENERUOTI Į TINKLĄ



Nesant galimybės prijungti prašomos elektrinės prie tinklų, Jūs galite:

1

Objekte įsirengti **elektrinę be atidavimo į tinklus** ir gaminamą elektrą vartoti iškart. Taip pat galite įsirengti vidaus tinkle **kaupiklius** ir juose saugoti savo pagamintą energiją.

2

Statyti elektrinę kitoje vietoje ir **priskirti** generuojamą elektros energiją norimam objektui. Pasitikrinti preliminarią tinklo situaciją galite per [šį žemėlapij](#).

3

Nusipirkti / išsinuomoti saulės parką ar jo dalį ir priskirti generaciją norimam objektui.

Elektrinėms iki **10 kW** suteikiama galimybė prisijungti visiems asmenims jeigu pastotės apkrovimas nesiekia 90%.

ASMENINIS KONTAKTAS SAVIVALDYBEI



KALVARIJOS SAV.
KAZLŲ RŪDOS SAV.
VILKAVIŠKIO RAJ.
SAV.



Laura Jokštė

Strateginio verslo sprendimų
vadybininkė
tel. +370 688 01 368
El. p. laura.jokste@eso.lt

MARIJAMPOLĖS
SAV.



Ingrida Gaveikienė

Strateginio verslo sprendimų
vyresnioji vadybininkė
tel. +370 621 71 168
El. p. ingrida.gaveikiene@eso.lt

ŠAKIŲ RAJ. SAV.



Vida Garnevičiūtė

Strateginio verslo sprendimų
vadybininkė
tel. +370 616 90 317
El. p. vida.garneviciute@eso.lt

Visus klausimus Jums padės spręsti priskirtas savivaldybės vadybininkas

GYVENTOJAMS IR VERSLUI

- ✓ +370 697 61 852 (gyventojų ir verslo kreipiniams)
- ✓ 1852 (gedimų registravimo numeris)
- ✓ 1804 (dujų avarinės tarnybos numeris)
- ✓ <https://www.eso.lt>
- ✓ ESO savitarna <https://mano.eso.lt/>



AČIŪ