

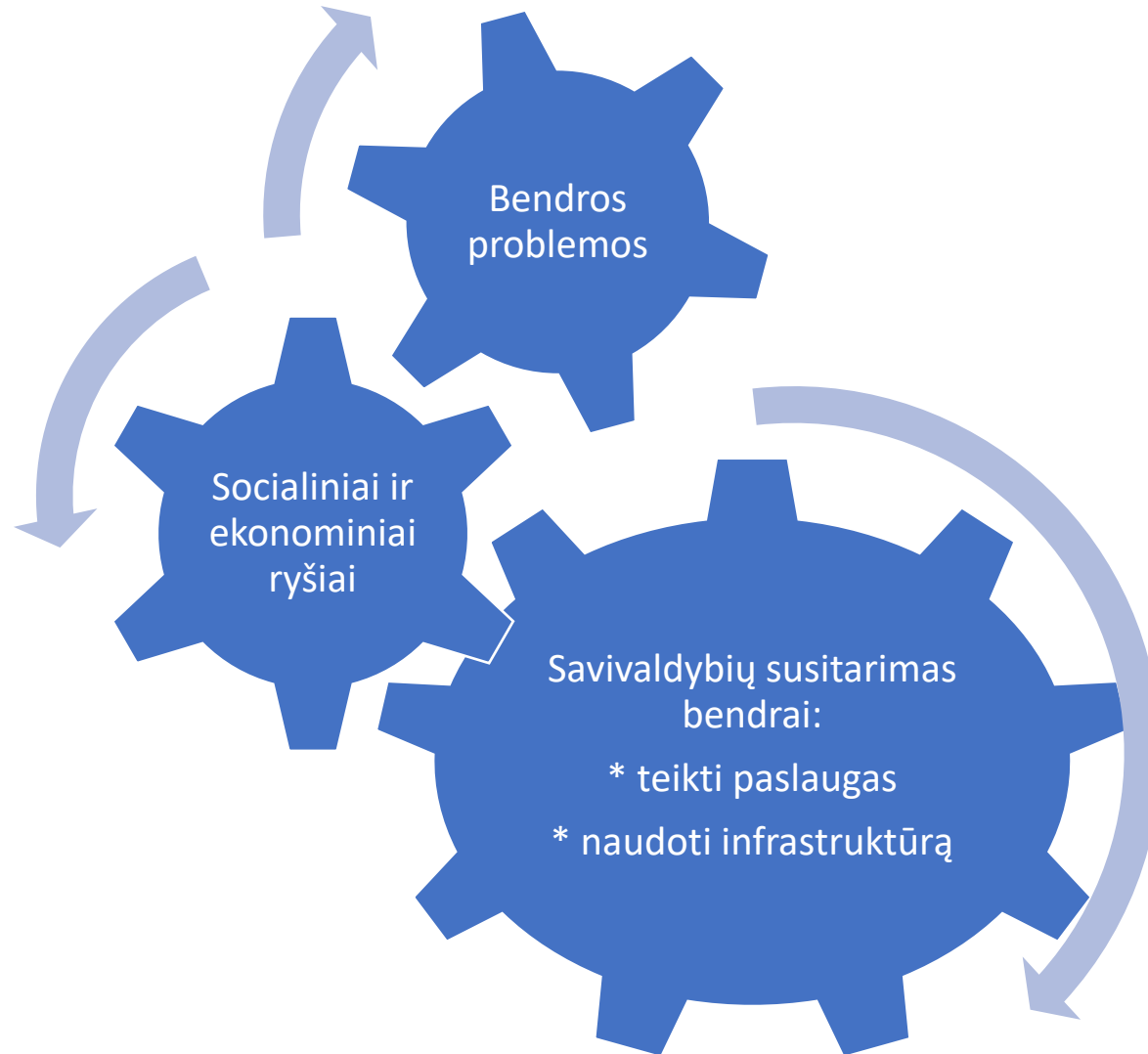
2023–2029 M. MARIJAMPOLĖS REGIONO FUNKCINĖS ZONOS STRATEGIJA

2023-02-01

MRPT administracija

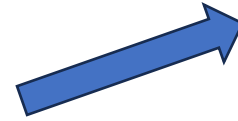


Funkcinė zona formuojama



MR FZ sprendžiamos problemos

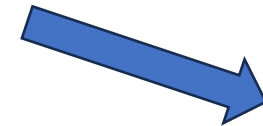
**Menkas regiono ekonomikos aktyvumas
ir nepakankamas visuomenės sveikatos
paslaugų efektyvumas**



**Investicijoms tinkamų pramoninių ir (ar)
komercinių teritorijų trūkumas**



Neišnaudotas regiono turizmo potencialas



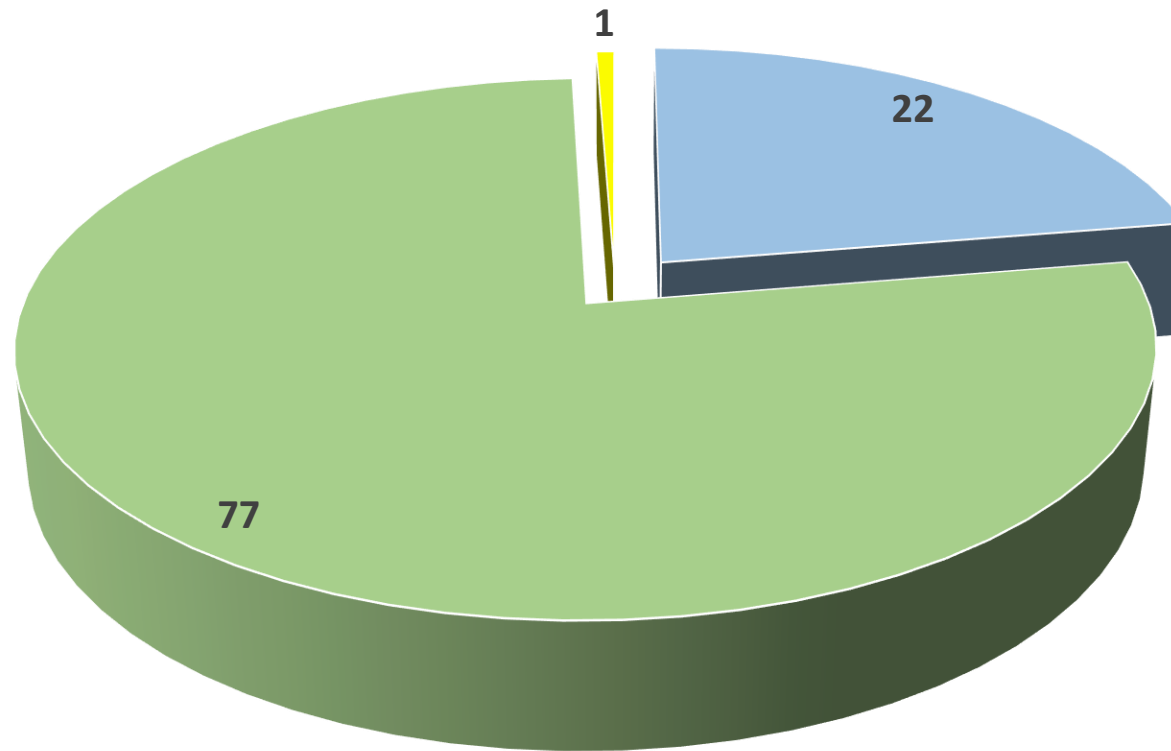
**Nepakankamas visuomenės sveikatos
paslaugų efektyvumas**
(kaip papildanti sritis / IP prioritetas)

2023–2029 m. Marijampolės regiono
funkcinės zonos strategija bus
įgyvendinama
Kalvarijos, Kazlų Rūdos, Marijampolės,
Šakių rajono ir Vilkaviškio rajono
savivaldybių teritorijose

Investicijos – 34,7 mln. Eur,
iš jų ES lėšos – 29,5 mln. Eur



MR FZ investicinės kryptys (proc.)



■ Investicijos ■ Turizmas ■ Visuomenės sveikata

MR FZ investicinė kryptis: Pagerinti sąlygas investicijų pritraukimui

Bendros investicijos – 7,8 mln. Eur (ES lėšos 6,6 mln. Eur)

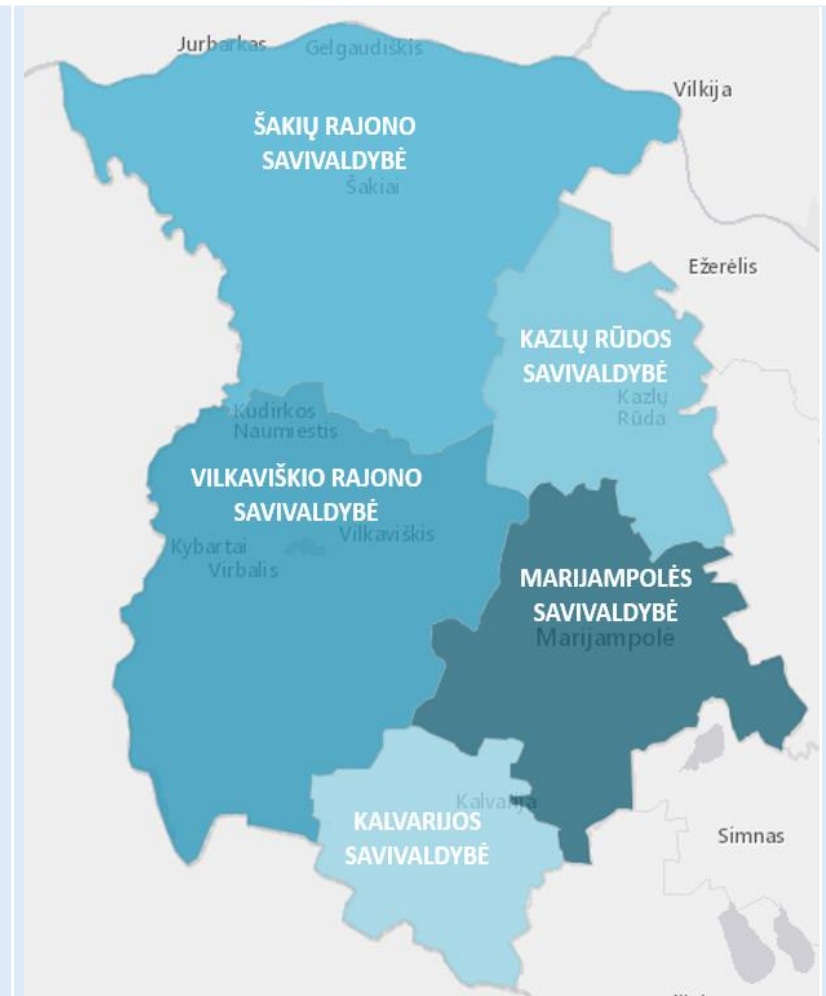
- Investicijų pritraukimui svarbios susisiekimo infrastruktūros plėtra Marijampolės savivaldybės Skriaudučio kaime (gatvės dalis, dviračių takas, lietaus nuotekos ir kt.) – 1,03 mln. Eur
- Investicijoms tinkamų teritorijų išvystymo netolygumų šalinimas Šakiuose (privažiavimo kelias, elektra, vandens ir nuotekų tinklai) – 2,4 mln. Eur
- Investicijoms tinkamos infrastruktūros parengimas Vilkaviškio mieste (privažiavimo kelias, elektra, vandens bei nuotekų tinklai) – 4,2 mln. Eur
- Sąlygos verslo plėtrai efektyviau teikiant paslaugas – 0,17 mln. Eur (reklama, internetinės aplikacijos, dalyvavimas investicijų forumuose, parodose, verslo misijose)



MR FZ investicinė kryptis: Paskatinti regiono ekonominį augimą ir padidinti regiono patrauklumą, išnaudojant regiono turistinius išteklius

Bendros investicijos – 26,8 mln. Eur (ES lėšos – 22,7 mln. Eur)

- Regiono gamtos ir kultūros objektų pritaikymas lankymui
- [Kuriami bendri maršrutai](#) (kuo žinomi ir ką siūlome naujai atrasti)
- Investicijos infrastruktūrai – 26,2 mln. Eur.
- Efektyvesnis turizmo paslaugos teikimas (komunikacija, informavimas, rinkodara, TIC infrastruktūra, dalyvavimas parodose, vieningo turistinio įvaizdžio kūrimas) – 0,6 mln. Eur.



Pritaikomi gamtos ir kultūros objektai – Kalvarijos sav.

Orijos ežeras

(privažiavimo kelio, automobilių stovėjimo aikštelės, poilsio vietės, WC, aktyvaus laisvalaikio zonos, mažosios architektūros, apšvietimo įrengimas, pritaikymas neįgaliesiems ir kt.)

Holokausto aukų memorialo prie Orijos ežero pritaikymas lankymui (privažiavimo kelio, automobilių stovėjimo aikštelės, WC, mažosios architektūros įrengimas, pritaikymas neįgaliesiems)

Kačergų kalnas

(privažiavimo kelio, automobilių stovėjimo aikštelės, takų ir laiptų objekto pasiekimui, WC, mažosios architektūros, apšvietimo įrengimas, pritaikymas neįgaliesiems)

Investicijos – 3 mln. Eur



Pritaikomi gamtos ir kultūros objektai – Kazlų Rūdos sav.

Višakio Rūda (etnografinis kaimas)

(dviračių juostos nuo kaimo pradžios iki bažnyčios įrengimas, sujungiant iki Višakio Rūdos nutiestą dviračių taką su pačiame etnografiniame kaime esančiais objektais, automobilių stovėjimo aikštelės įrengimas)

Antanavo dvaro parkas

(automobilių stovėjimo aikštelės, takų, apšvietimo, mažosios architektūros įrengimas, pritaikymas neįgaliųjų poreikiams ir kt.)

Investicijos – 1,5 mln. Eur



Pritaikomi gamtos ir kultūros objektai – Marijampolės sav.

Šunskai

(daugiafunkcės aikštelės, takų, automobilių stovėjimo aikštelės, apšvietimo įrengimas, pritaikymas neįgaliesiems)

Varnupių piliakalnis

(pėsčiųjų tako iki piliakalnio, grilio zonos (laužavietė), pavėsinės, elektros įvado, piliakalnio apšvietimo, WC, stebėjimo kamerų, aikštelės, laiptų, pritaikytų neįgaliesiems, įrengimas)

Yglos ežeras

(privažiavimo kelio, automobilių stovėjimo aikštelės, lauko pavėsinės, persirengimo kabinų, aktyviam poilsiui pritaikytos infrastruktūros, mažosios architektūros, WC įrengimas, pritaikymas neįgaliesiems)

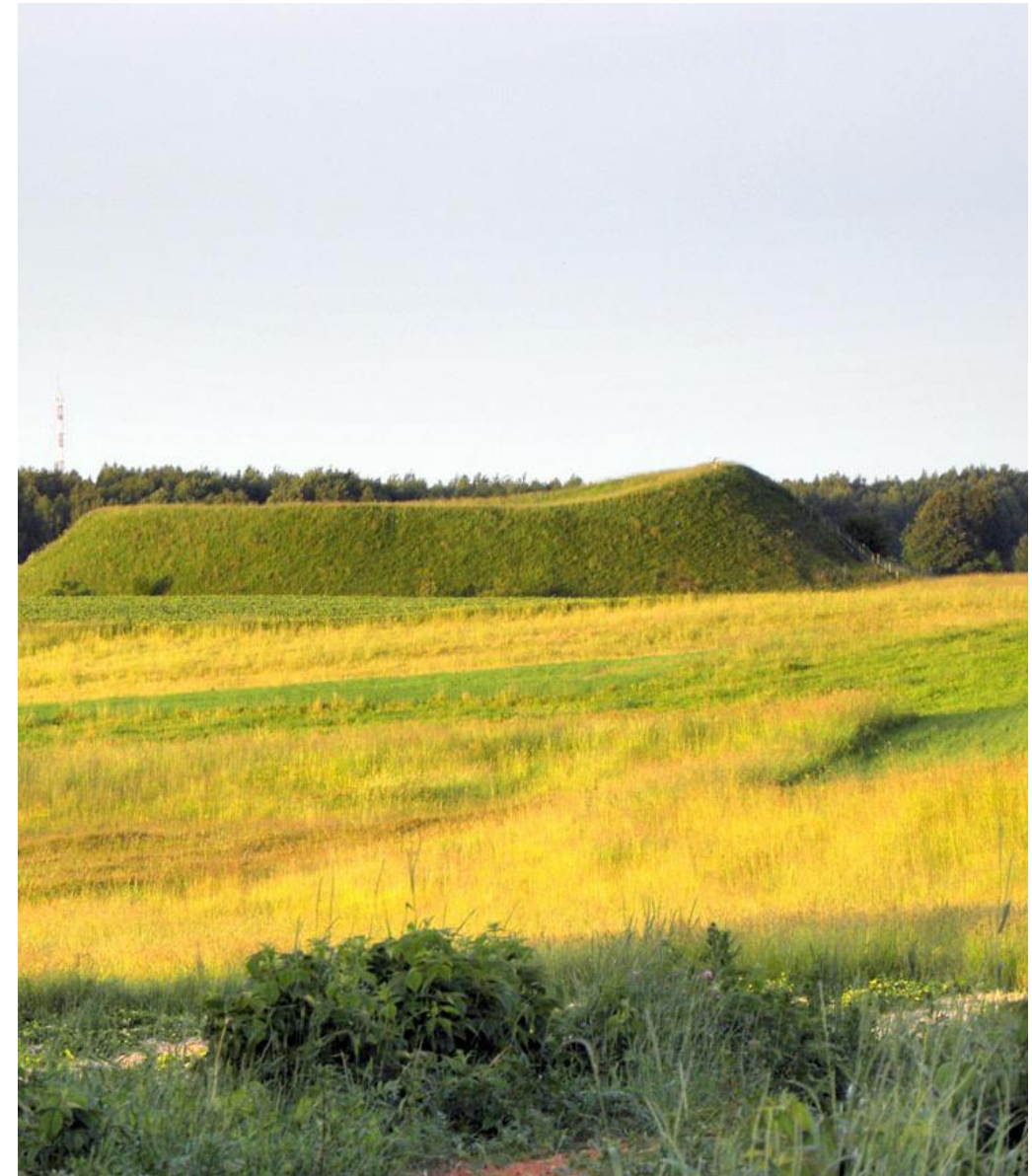
Žaltyčio ežeras

(privažiavimo kelio, stovėjimo vietų automobiliams, tako iki paukščių stebėjimo bokštelio, lauko pavėsinės, persirengimo kabinų, mažosios architektūros įrengimas)

Ivoniškio ežeras

(automobilių stovėjimo aikštelės, apšvietimo, stebėjimo kamerų, stovyklavietės, mažosios architektūros, aktyviam poilsiui pritaikytos infrastruktūros, prielaukos, apžvalgos aikštelės įrengimas, pritaikymas neįgaliesiems ir kt.)

Investicijos – 1,4 mln. Eur



Pritaikomi gamtos ir kultūros objektai – Vilkaviškio rajono sav.

Paežerių ežeras

(pėsčiųjų–dviračių tako aplink ežerą įrengimas, dvi poilsio aikštelės su mažąja architektūra, apšvietimu, automobilių stovėjimo aikštelėmis, WC, prieplaukos įrengimas)

Vištyčio ežeras

(pėsčiųjų takų, apšvietimo, mažosios architektūros elementų, WC, aktyviam poilsiui pritaikytų aikštelių įrengimas, pritaikymas neįgaliųjų poreikiams)

Šešupės upė (Matarnų stovyklavietė)

(upės kranto sutvarkymas, prieplaukos valtims ir baidarėms bei mažosios architektūros įrengimas)

Kaupiškių, Dabravolės, Piliakalnių piliakalniai

(mažosios architektūros, laiptų, automobilių stovėjimo aikštelių įrengimas)

Investicijos – 8,2 mln. Eur



Pritaikomi gamtos ir kultūros objektai – Šakių rajono sav.

Nemuno prieplauka Gelgaudiškyje ir dviračių takas iki Gelgaudiškio

(dviračių tako Šakiai–Gelgaudiškis įrengimas, poilsio zonos, automobilių stovėjimo aikštelės prie Ritinių tvenkinio įrengimas, mažoji architektūra;
(inžinerinės infrastruktūros įrengimas: privažiavimo kelio, pėsčiųjų ir dviračių takų, apšvietimo, krantinės, automobilių/autobusų stovėjimo aikštelės, laivų nuleidimo/iškėlimo slipo, rampos keltui su betono danga, stacionarios prieplaukos įrengimas), viešojo tualetų, vaikų žaidimo, poilsio aikštelių ir mažosios architektūros elementų įrengimas)

Sudargo, Maštaičių piliakalniai

(Sudargas – laiptų įrengimas, poilsio aikštelė, mažoji architektūra, apšvietimas;
(Maštaičiai – privažiavimo kelias, automobilių stovėjimo aikštelė, mažoji architektūra)

Šakiai (tvenkinys, Lingio parkas)

(Šakių J. Lingio parko, Šakių miesto tvenkinio pritaikymas lankymui (automobilių stovėjimo aikštelės, tiltelio, prieplaukos, WC, mažosios architektūros įrengimas)

Zyplių dvaro parkas

(automobilių stovėjimo aikštelės, WC, mažosios architektūros, dviračių ir pėsčiųjų takų įrengimas, pritaikymas neįgaliesiems)

Investicijos – 12,1 mln. Eur



MR FZ investicinė kryptis: Visuomenės sveikata

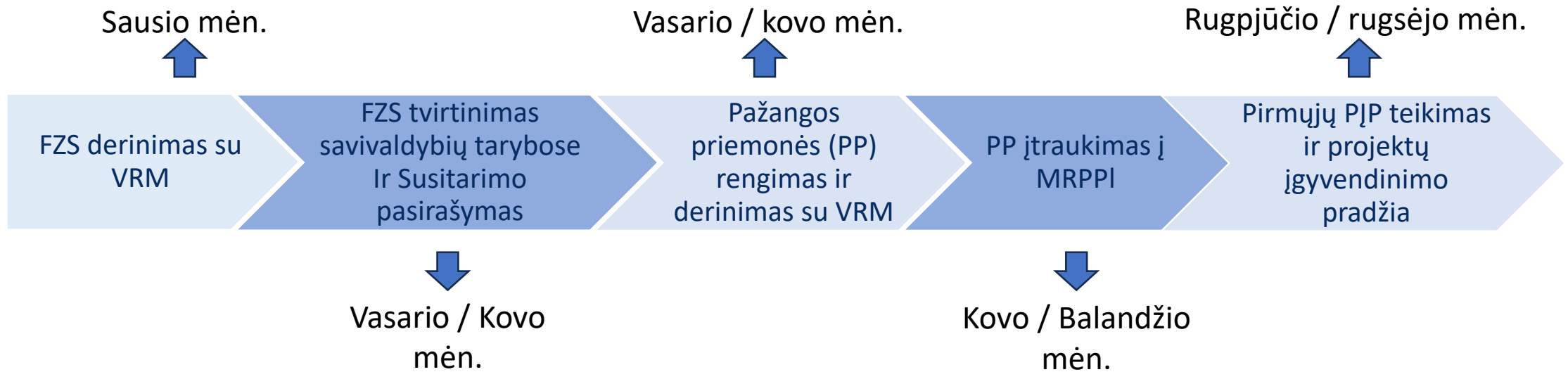
Papildanti sritis / IP prioritetas

Įgyvendinama Marijampolės ir Kalvarijos savivaldybėse

Investicijos – 0,21 mln. Eur



Tolesni veiksmai



MR FZS stebėseną

- Institucija atsakinga už Strategijos stebėseną bei Strategijos ir Susitarimo pakeitimų koordinavimą
- Vykdo Strategijos įgyvendinimo stebėseną Apraše nustatyta tvarka: bendradarbiauja su Partneriais, renka, vertina, apibendrina iš savivaldybių gautą informaciją, teikia informaciją Apraše numatyta tvarka, derina Strategijos pakeitimus Apraše nustatyta tvarka, koordinuoja Strategijos ir Susitarimo pakeitimų bei Strategijos viešinimo veiksmus.